

MY ROBOTIC FRIENDS

จุดประสงค์

เพื่อให้ผู้เข้าร่วมกิจกรรมฝึกการแก้ปัญหาผ่านการคิดวิเคราะห์อย่างเป็นระบบ และรู้จักหลักการเขียนโปรแกรมเบื้องต้นผ่านกิจกรรม

วิธีการเล่น

- ตัดรูปแก้วน้ำในหน้า 2 ออกจากกัน
- นำแก้วน้ำมาเรียงกัน และคว่ำแก้วลง ประมาณ 7 ใบ ทางซ้ายมือของ steps 0 ใน template หน้า 6
- ประกอบแก้วน้ำ โดยใช้คำสั่งจากลูกศรที่ได้รับ และเขียนคำสั่งจากโจทย์ ในรูปแบบลูกศรลงบนกระดาษ โดยใช้คำสั่ง 1 แลต่อแก้วน้ำ 1 ใบเท่านั้น



ยกขึ้น



วางลง



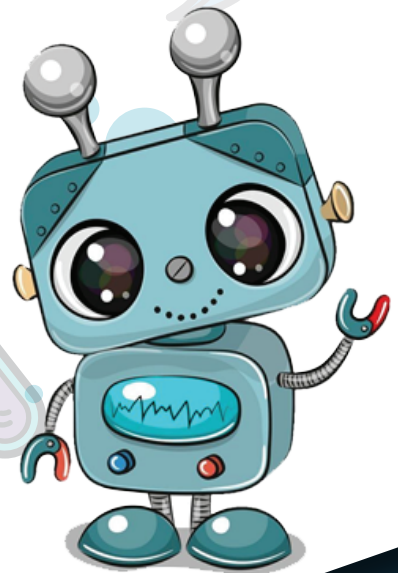
ขยับทีละครึ่งแก้ว



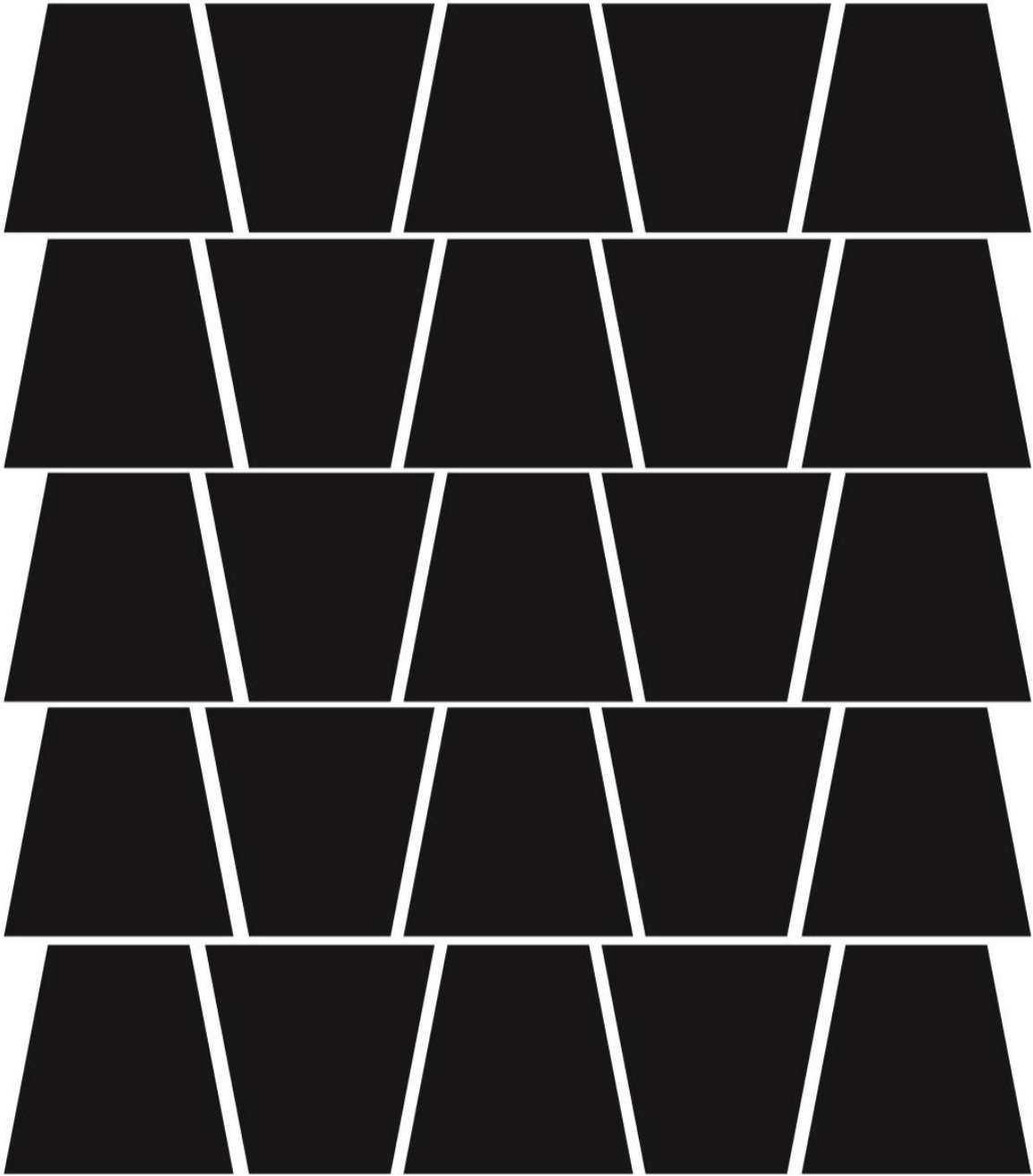
หมุนแก้ว 90°

- วางแก้วน้ำตามคำสั่งที่เขียน แล้วตรวจสอบดูว่าตรงกับโจทย์ที่ได้รับหรือไม่

LET'S GO!

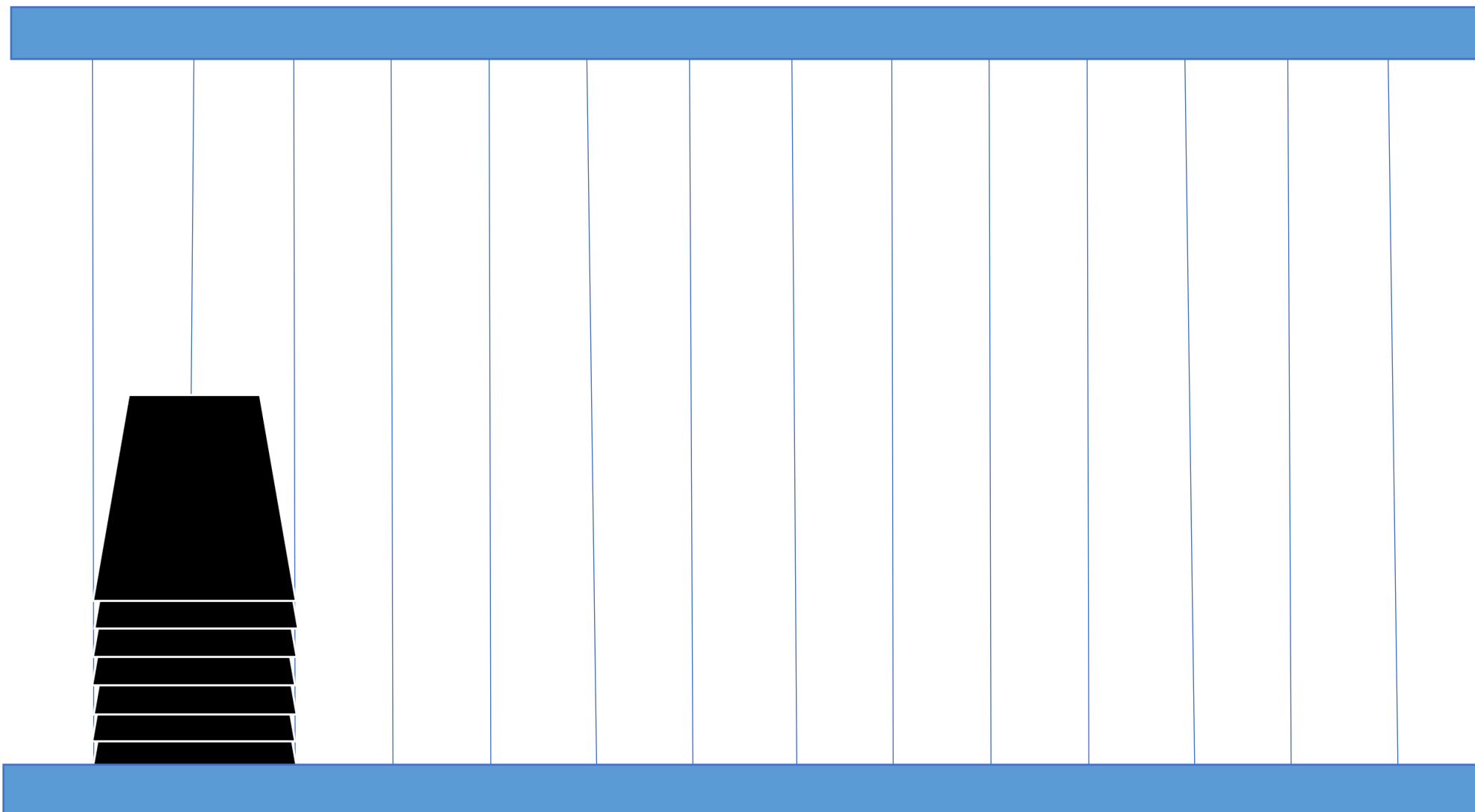


TEMPLATE



EXAMPLE





Steps

0

1

2

3

4

5

6

7

8

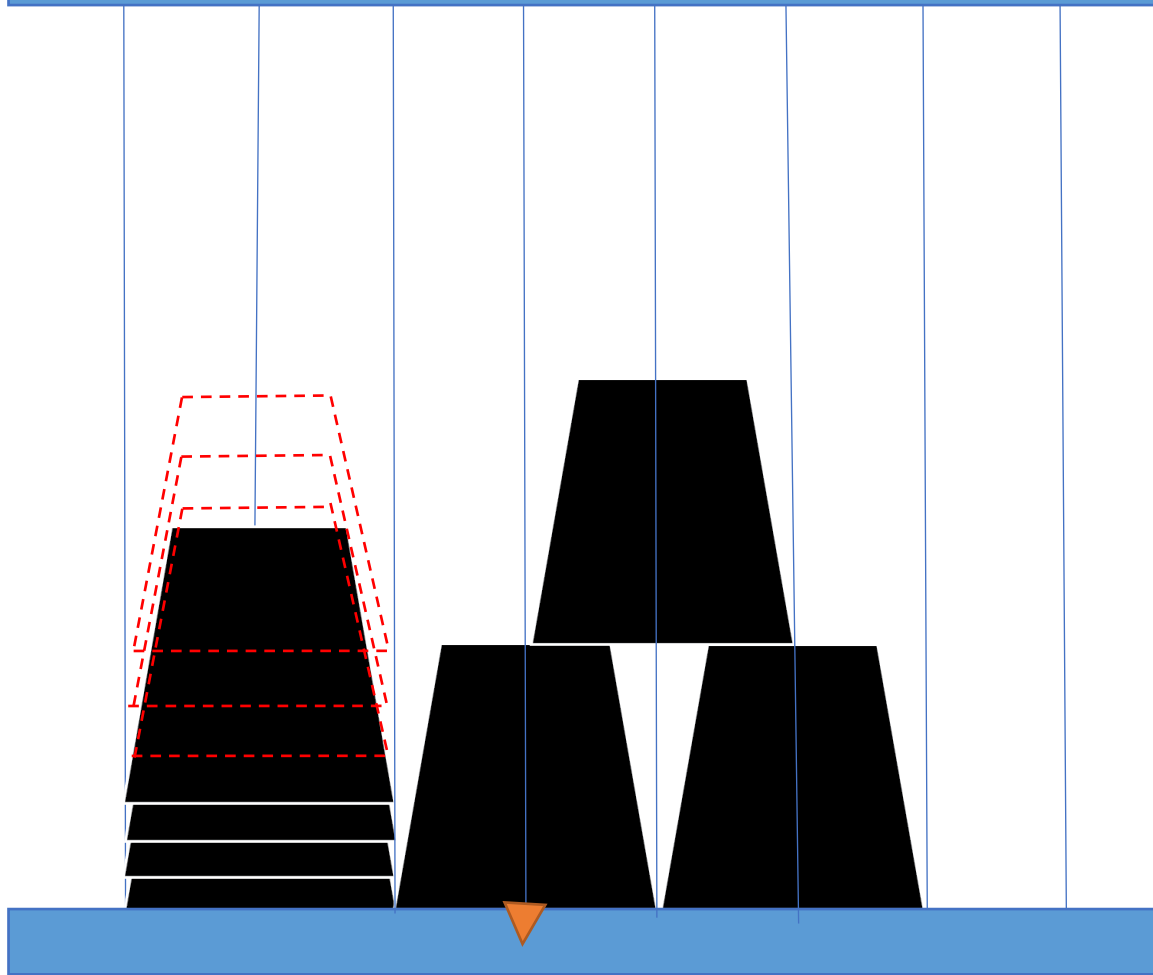
9

10

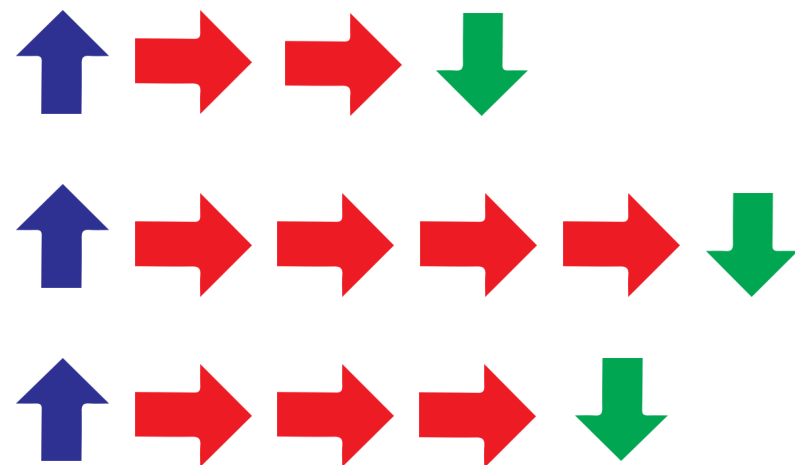
11

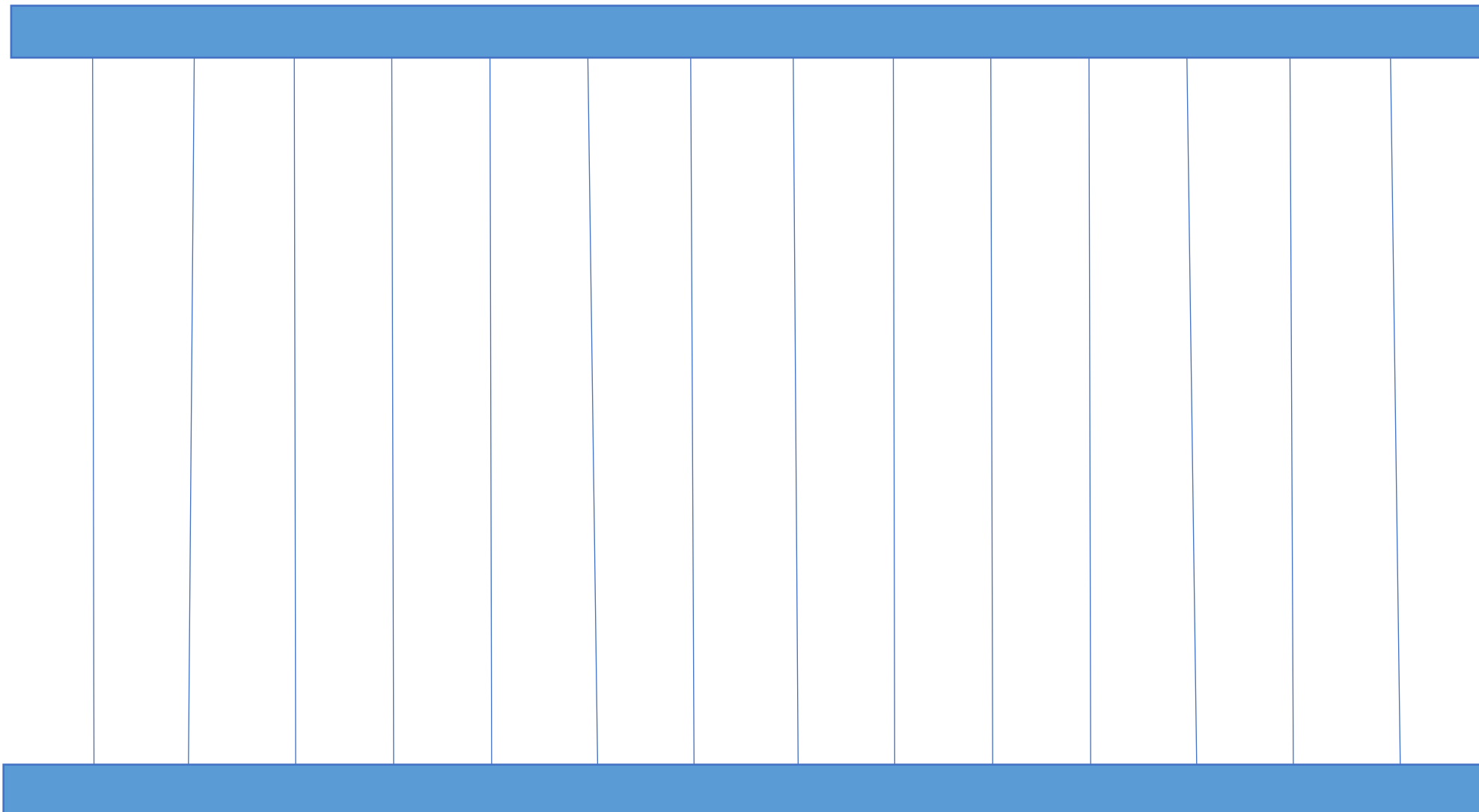
12

ANSWER



Steps 0 1 2 3 4 5 6





Steps 0 1 2 3 4 5 6 7 8 9 10 11 12



เขียนคำสั่งจากโจทย์ในรูปแบบลูกศร

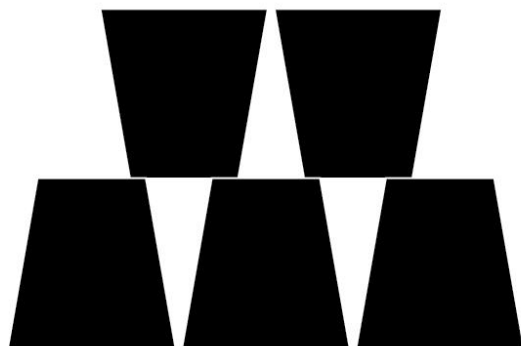
1



2



3

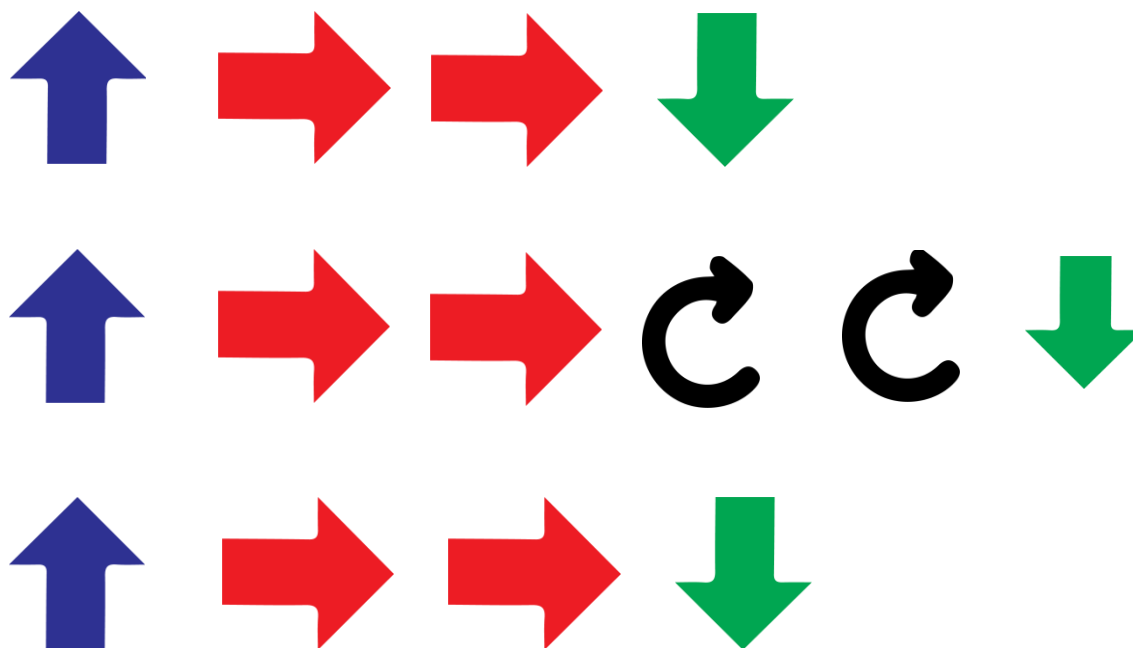


4



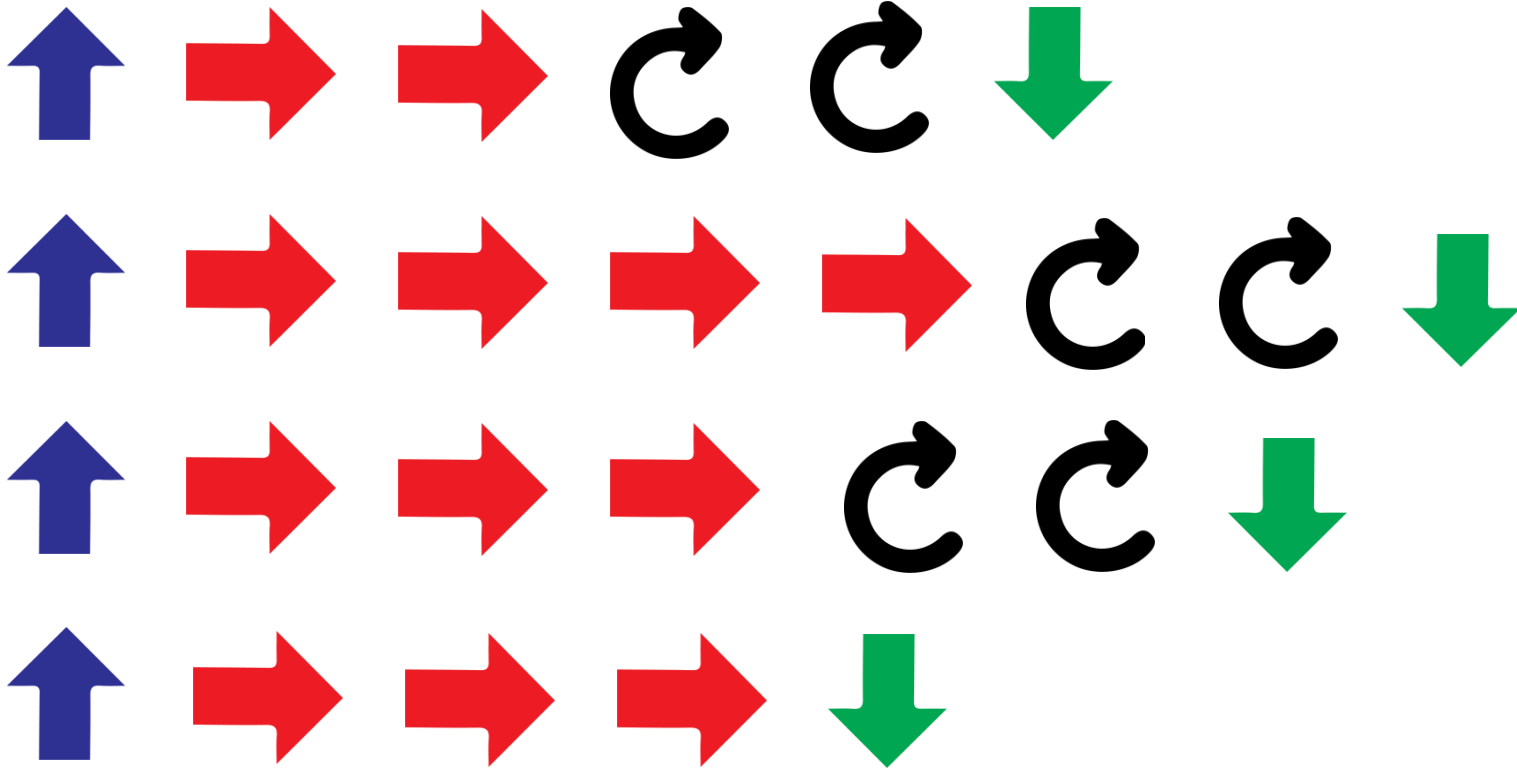
5

ประกอบแก้วน้ำ โดยใช้คำสั่งจากลูกศรที่ได้รับ



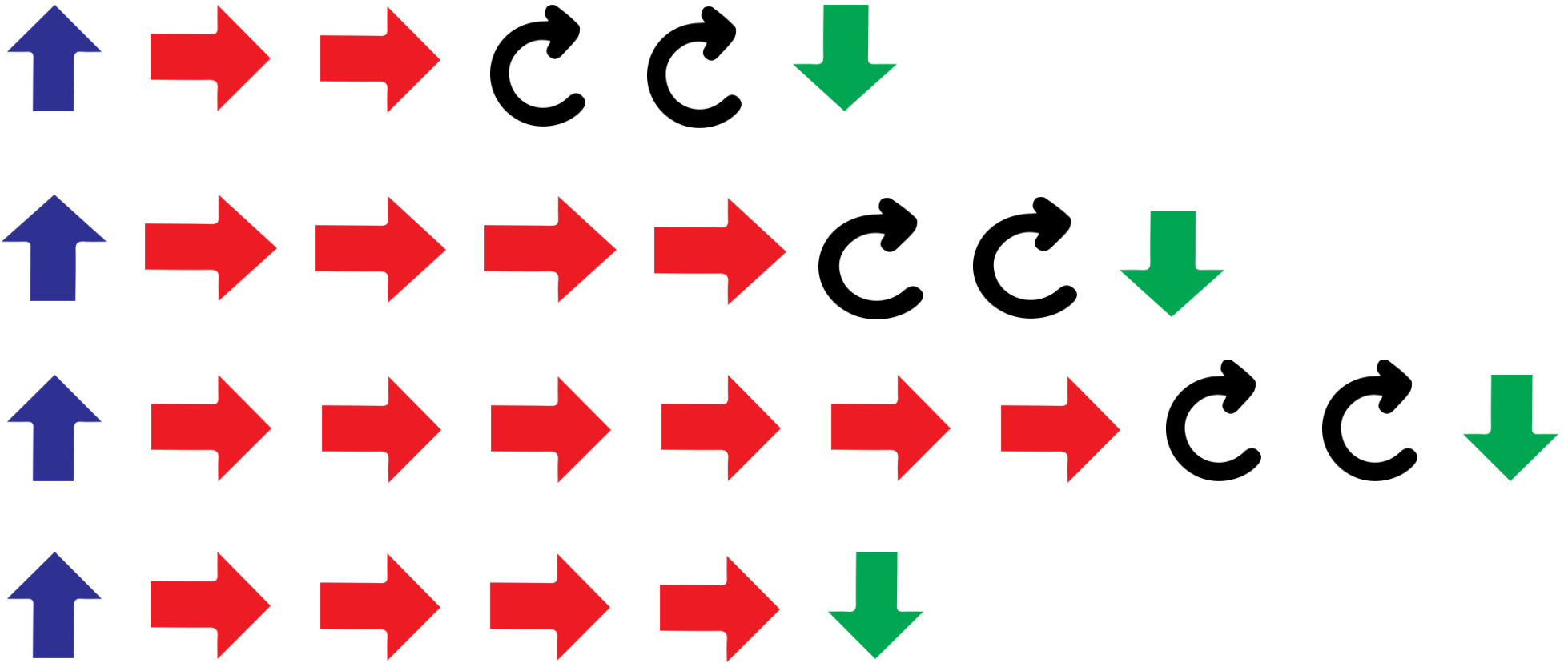
6

ประกอบแก้วน้ำ โดยใช้คำสั่งจากลูกศรที่ได้รับ



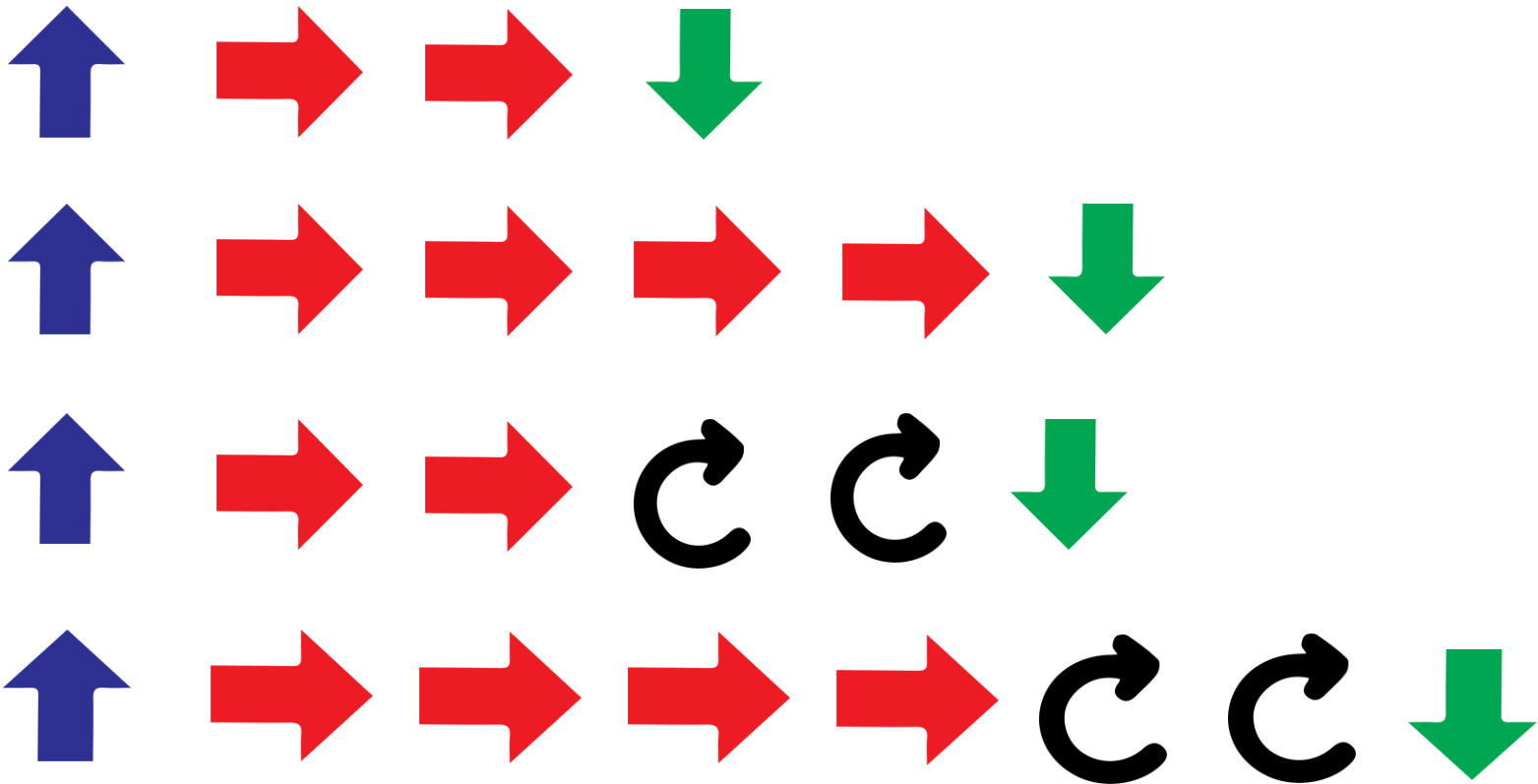
7

ประกอบแก้วน้ำ โดยใช้คำสั่งจากลูกศรที่ได้รับ



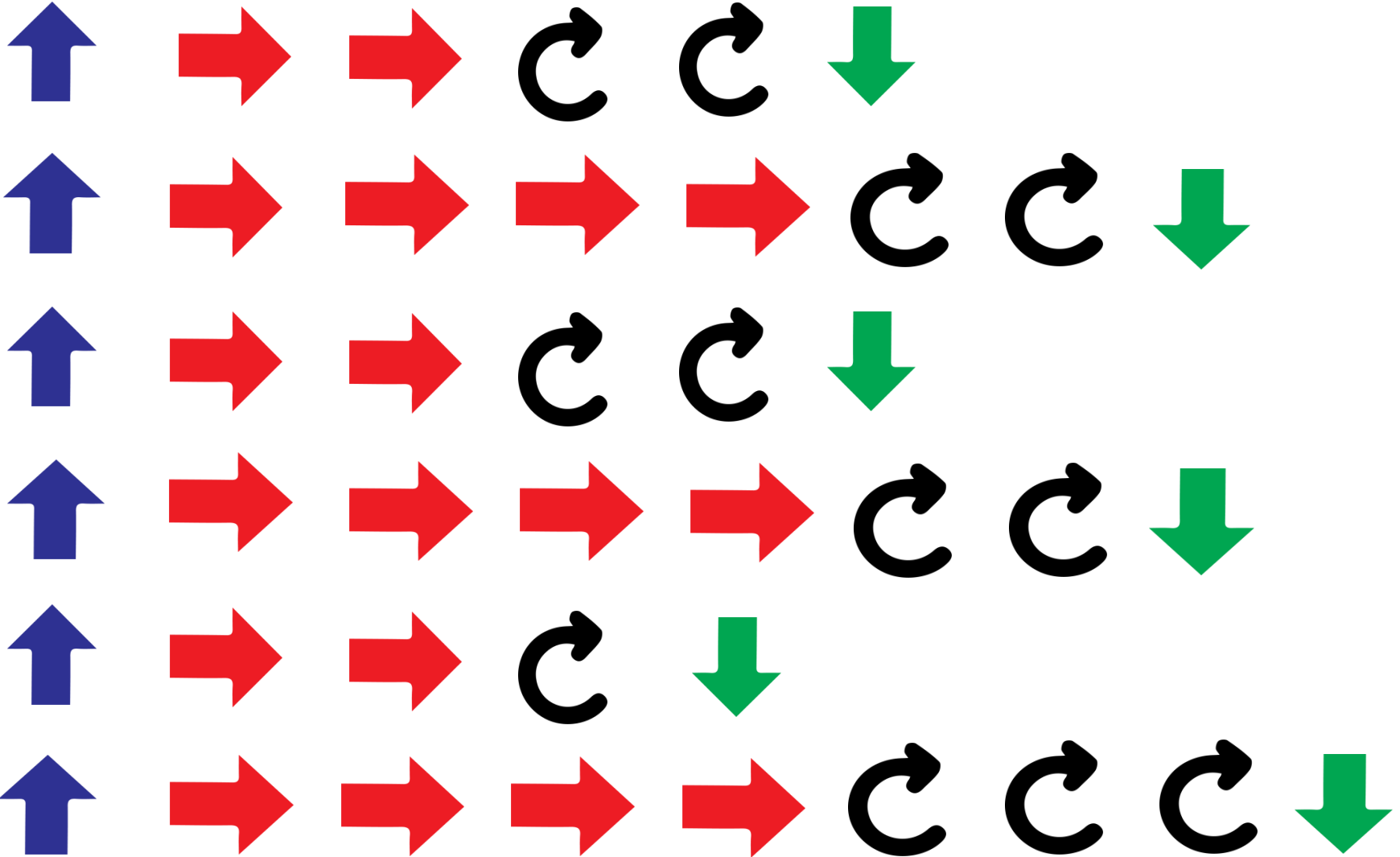
8

ประกอบแก้วน้ำ โดยใช้คำสั่งจากลูกศรที่ได้รับ



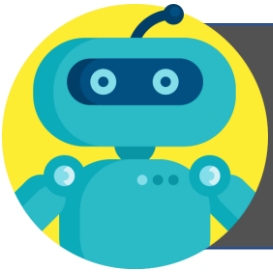
9

ประกอบแก้วน้ำ โดยใช้คำสั่งจากลูกศรที่ได้รับ

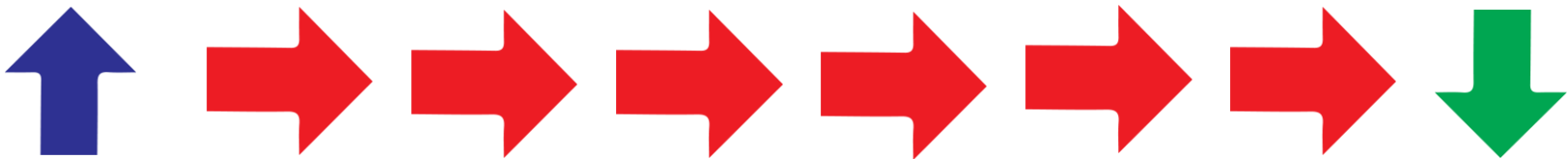
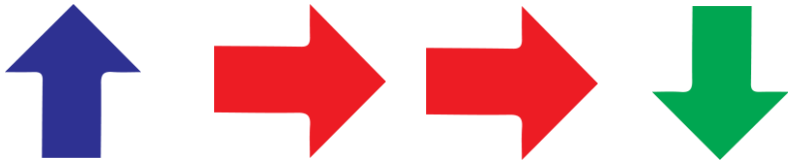


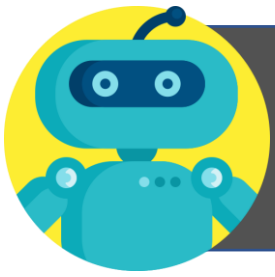


ANSWER

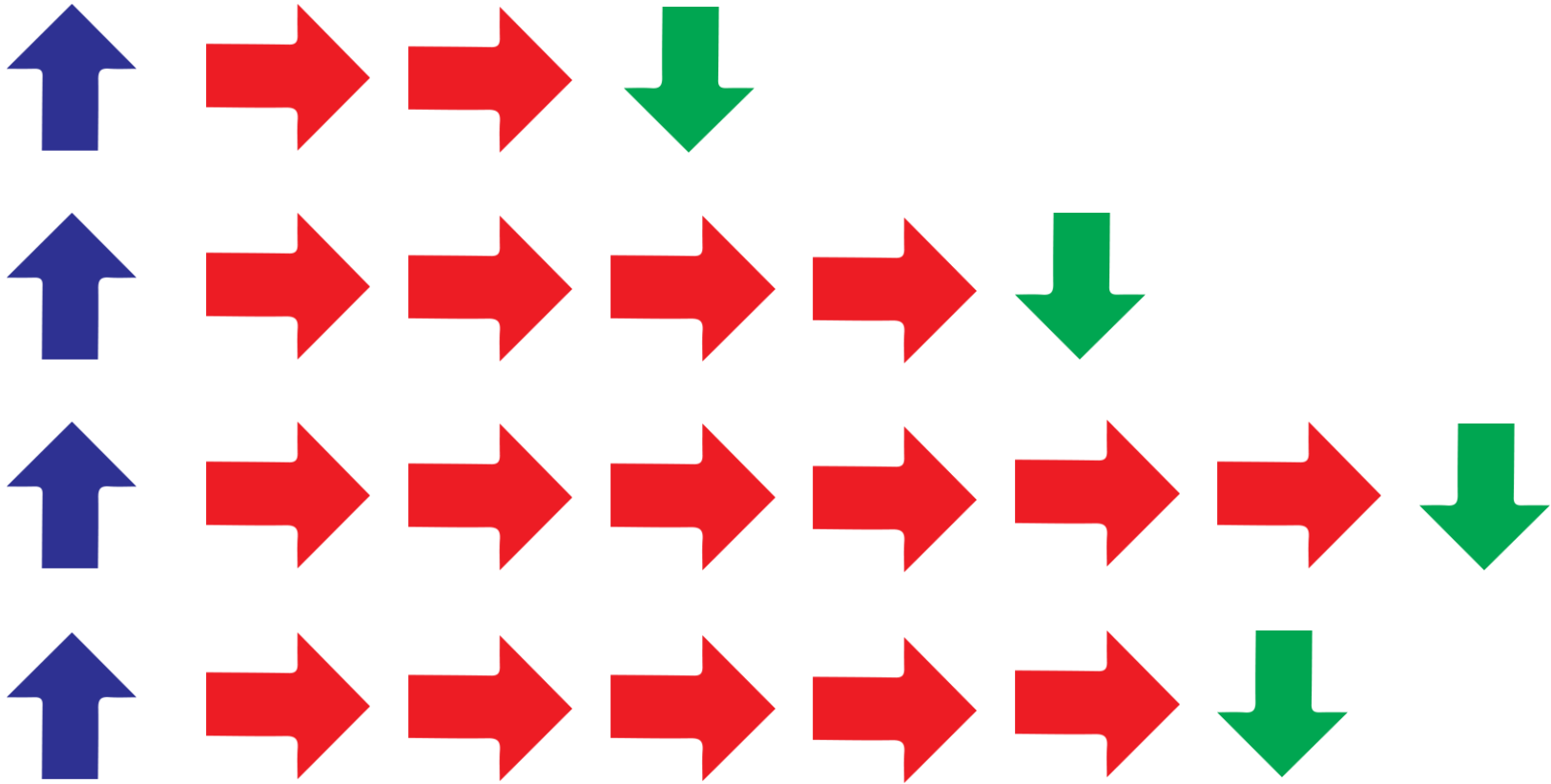


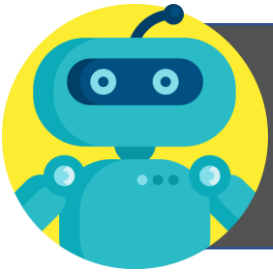
ANSWER - 1



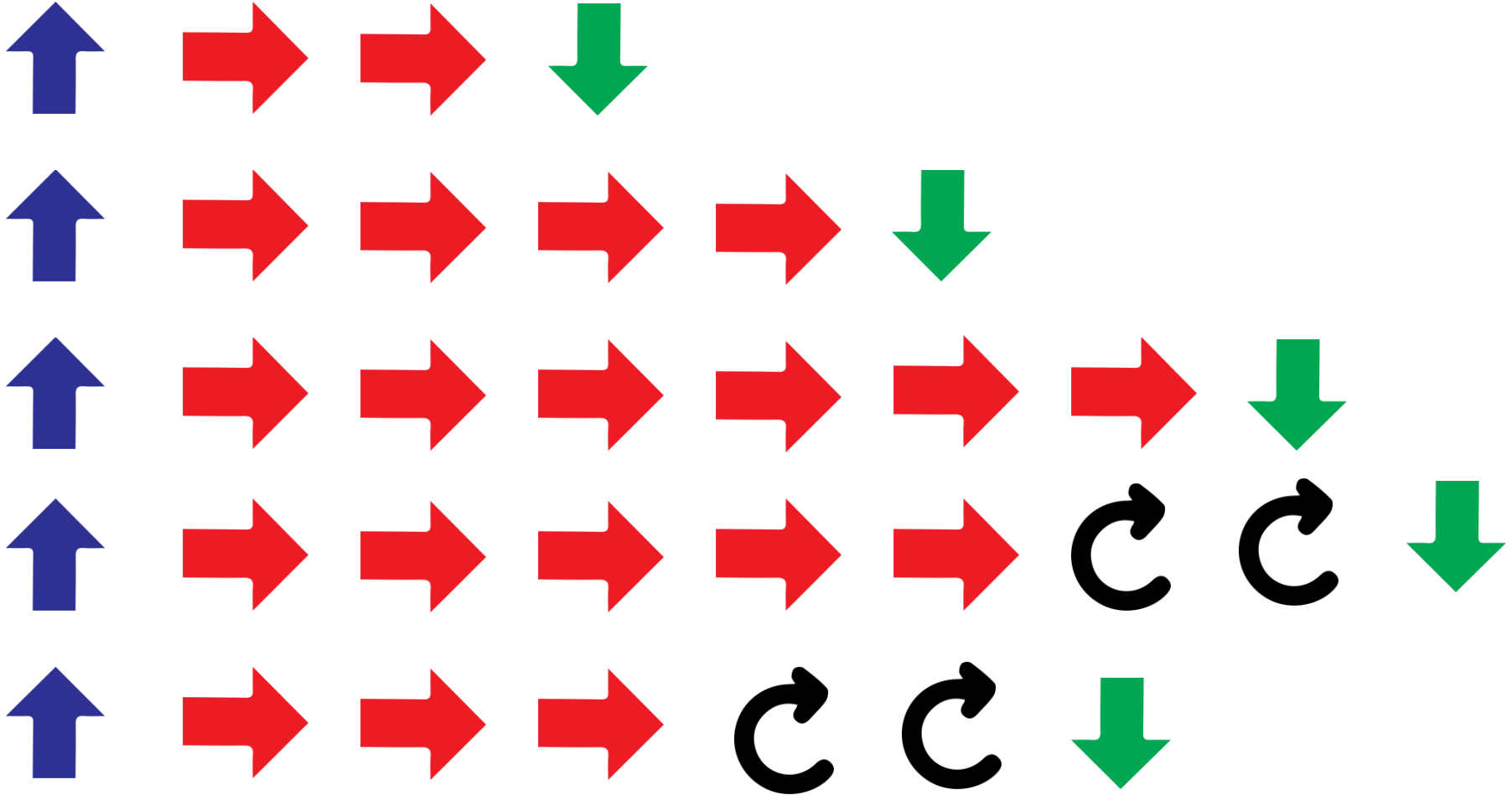


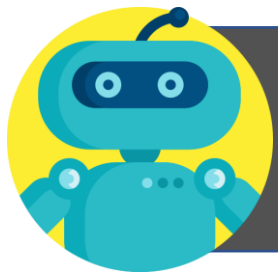
ANSWER - 2



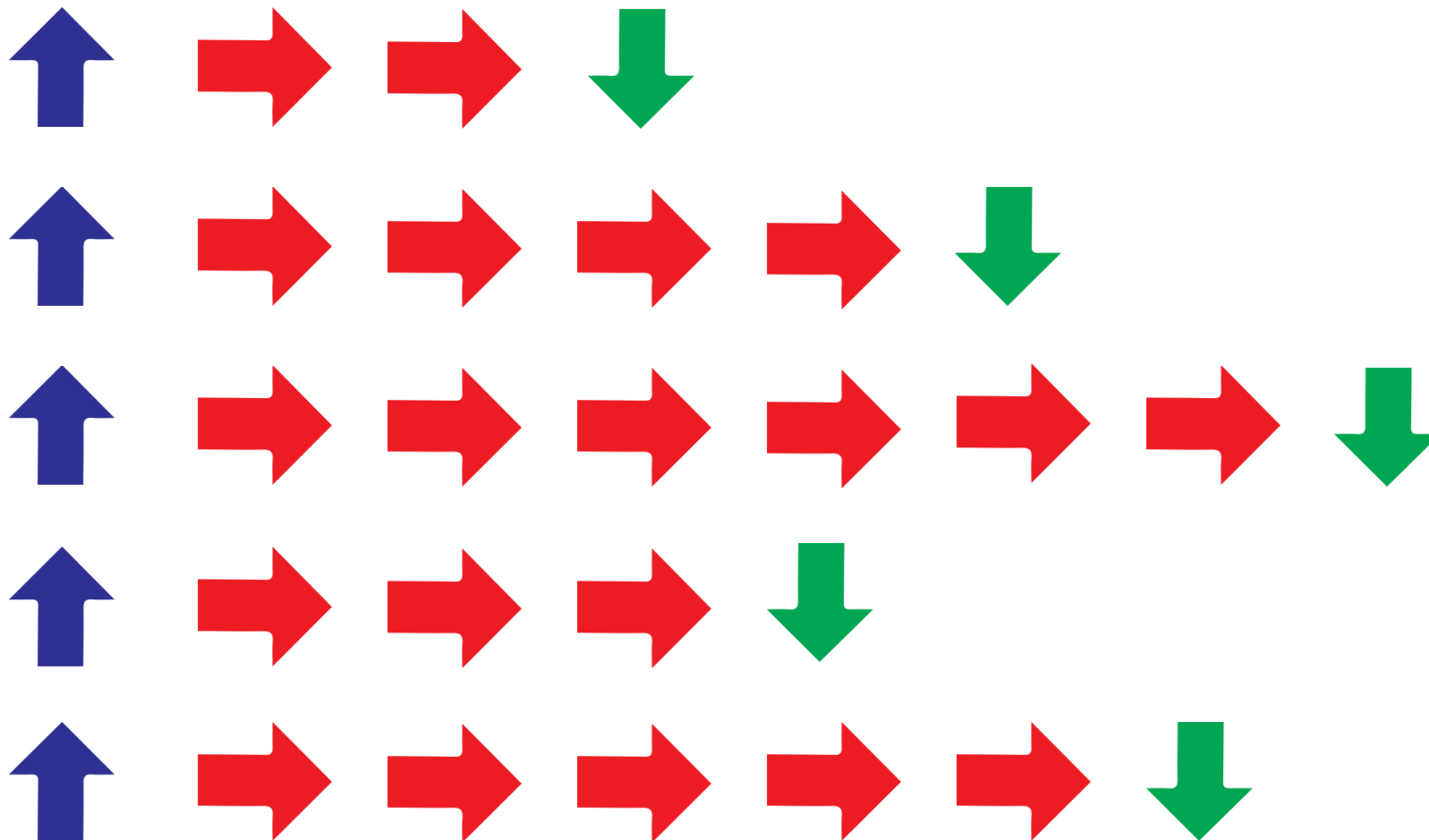


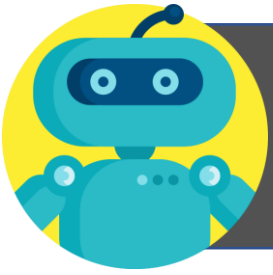
ANSWER - 3



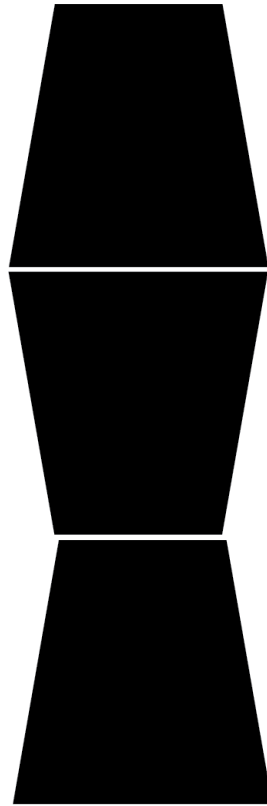


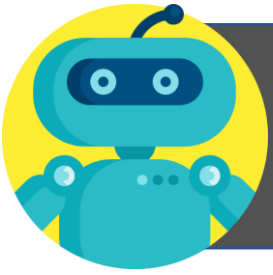
ANSWER - 4



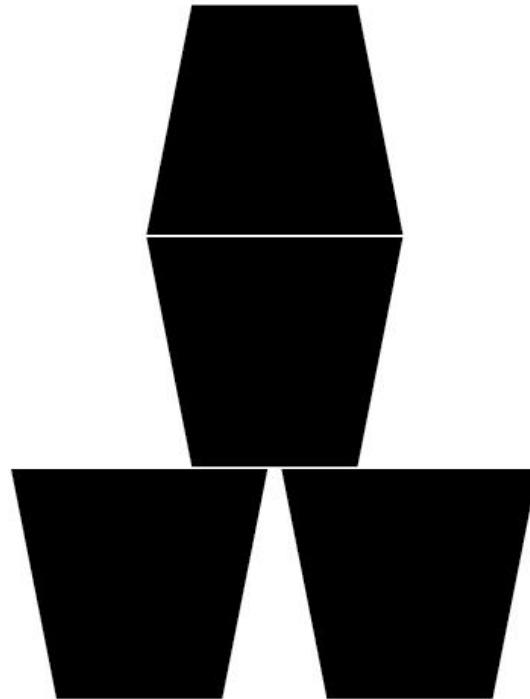


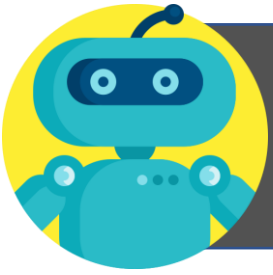
ANSWER - 5



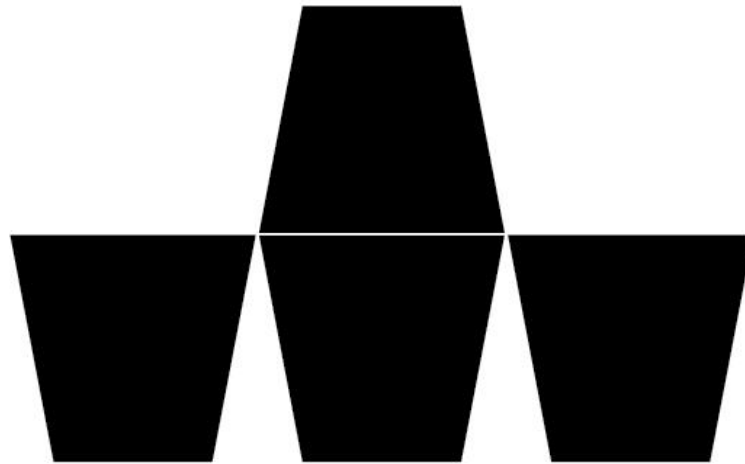


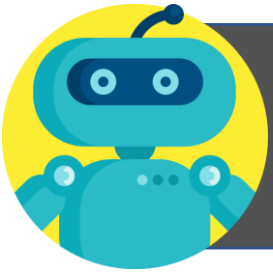
ANSWER - 6



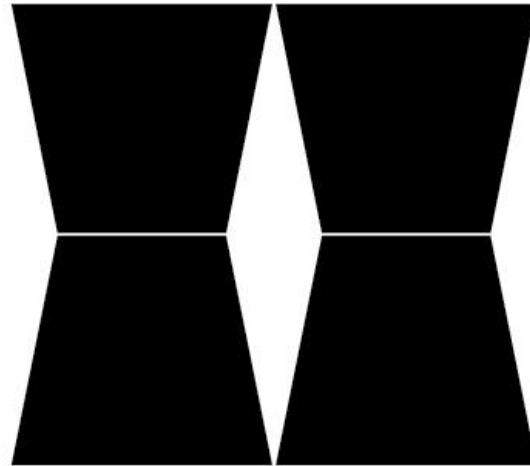


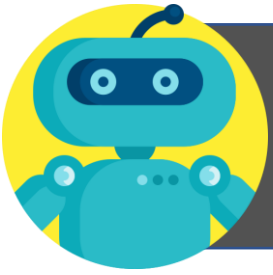
ANSWER - 7





ANSWER - 8





ANSWER - 9

