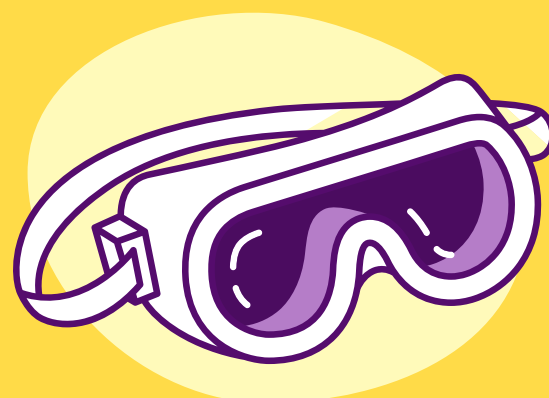


กิจกรรมและสื่อการเรียนรู้ทางด้านวิทยาศาสตร์ และเทคโนโลยีในรูปแบบออนไลน์

โดย ศูนย์วิทยาศาสตร์เพื่อการศึกษา ประจำปีงบประมาณ พ.ศ. 2565

เป็นกิจกรรม/สื่อกิจกรรมเพื่อส่งเสริมความรู้ ความเข้าใจด้านวิทยาศาสตร์และเทคโนโลยี และ การพัฒนาทักษะกระบวนการทางวิทยาศาสตร์

- มีค่าใช้จ่ายแต่ละกิจกรรมแตกต่างกัน
- จัดแสดง (Science Show New Normal) และจัดจำหน่ายสินค้าผ่านทางออนไลน์
- จัดส่งสินค้าภายใน 15 วัน
- สอบถามรายละเอียด/ติดต่อ กลุ่มการตลาดและ ประชาสัมพันธ์ โทรศัพท์/โทรสาร 0 2392 1773, 0 2392 0508, 0 2391 0544



การแสดงทางวิทยาศาสตร์ (Science Show) New Normal

เรียนรู้หลักการทางวิทยาศาสตร์ผ่านการแสดง ที่นำเสนอเรื่องราวต่างๆที่น่าสนใจผ่านรูปแบบออนไลน์

- รับเฉพาะหมู่คณะ
- ระดับชั้น ป.1-ป.3, ป.4-ป.6, ม.1-ม.3, ม.4-ม.6
- จำนวนไม่เกิน 80 คน
- เดือน ม.ค. - ก.ย. 65
- ค่าใช้จ่ายรอบละ 800 บาท

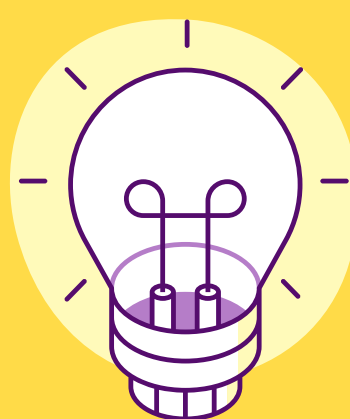


สื่อกิจกรรม "สร้างสรรค์ ลม ไฟ อากาศ"

(ชุดสื่อกิจกรรม+อุปกรณ์+คลิปการสอน)

เรียนรู้เกี่ยวกับสภาพอากาศ สัญลักษณ์ที่สำคัญ การเปลี่ยนแปลงของฤดูกาลในประเทศไทยและ ภูมิภาคอื่น ๆ ได้ทดลองกิจกรรมการเกิดฝน การเกิดหมอก พลังของแสงอาทิตย์ และสนุกกับ เกมฝึกพยากรณ์อากาศ

- จำนวน 80 ชุด
- เดือน ม.ค. - ก.ย. 65
- สำหรับนักเรียน เยาวชนและประชาชนทั่วไป
- ราคาชุดละ 450 บาท
- จัดส่งสินค้าภายใน 15 วัน



สื่อกิจกรรม "สนุกกับ DIY"

(ชุดสื่อกิจกรรม+อุปกรณ์ +คลิปการสอน)

เพื่อส่งเสริมทักษะ กระบวนการคิดการเรียนรู้ด้านวิทยาศาสตร์และเทคโนโลยีผ่านสื่อสิ่งประดิษฐ์ทางวิทยาศาสตร์ด้วยการลงมือทำ

- จำนวน 100 ชุด
- เดือน ม.ค. - ก.ย. 65
- สำหรับนักเรียน เยาวชนและประชาชนทั่วไป
- ราคาชุดละ 250 บาท
- จัดส่งสินค้าภายใน 15 วัน

สื่อกิจกรรมสนุกกับแรงดันอากาศ ชุดประดิษฐ์

"DIY Science Kid"

รถพลังลม

(ชุดสื่อกิจกรรม+อุปกรณ์ +คลิปการสอน)

เพื่อส่งเสริมความรู้ ความเข้าใจด้านวิทยาศาสตร์ และเทคโนโลยีและการพัฒนาทักษะกระบวนการ ทางวิทยาศาสตร์

- จำนวน 100 ชุด
- เดือน ม.ค. - ก.ย. 65
- สำหรับนักเรียน เยาวชนและประชาชนทั่วไป
- ราคาชุดละ 100 บาท
- จัดส่งสินค้าภายใน 15 วัน



สื่อกิจกรรมสนุกกับพลังงานแม่เหล็ก ชุดประดิษฐ์

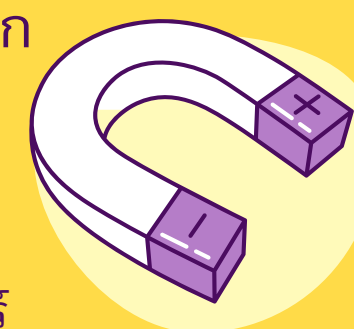
"DIY Science Kid"

แมลงน้อยพลังแม่เหล็ก

(ชุดสื่อกิจกรรม+อุปกรณ์ +คลิปการสอน)

เพื่อส่งเสริมความรู้ ความเข้าใจด้านวิทยาศาสตร์ และเทคโนโลยีและการพัฒนาทักษะกระบวนการ ทางวิทยาศาสตร์

- จำนวน 100 ชุด
- เดือน ม.ค. - ก.ย. 65
- สำหรับนักเรียน เยาวชนและประชาชนทั่วไป
- ราคาชุดละ 100 บาท
- จัดส่งสินค้าภายใน 15 วัน



สื่อกิจกรรม นักสืบคดีปริศนา (Guess who's criminal?)

เป็นกิจกรรมที่ให้ทดลองการนักสืบตามหาคนร้าย เพื่อไขปริศนา แต่ละภารกิจจากหลักฐานที่มี ด้วยกระบวนการทางวิทยาศาสตร์ ซึ่งช่วยเสริมสร้างกระบวนการคิดแก้ปัญหา การตั้งสมมติฐาน การสังเกต การวิเคราะห์ข้อมูลและทักษะการทดลองทางวิทยาศาสตร์

- จำนวน 50 ชุด (Pre-order 2 รอบ รอบละ 25 ชุด)
- เดือน ม.ค. - ก.ย. 65
- นักเรียน เยาวชนและประชาชนทั่วไปหรือทำร่วมกันเป็นครอบครัว
- ราคาชุดละ 450 บาท
- จัดส่งสินค้าภายใน 15 วัน

ศูนย์วิทยาศาสตร์เพื่อการศึกษา (ท้องฟ้าจำลองกรุงเทพ)

SCIENCE CENTER FOR EDUCATION

สำนักงานส่งเสริมการศึกษานอกระบบและการศึกษาตามอัธยาศัย สำนักงานปลัดกระทรวงศึกษาธิการ



sciplanet.org



ScienceCenterForEducation



nsce@sci-educ.nfe.go.th



sce_moe



Bangkokplanetarium



0 2391 0544, 0 2392 1773, 0 2392 0508