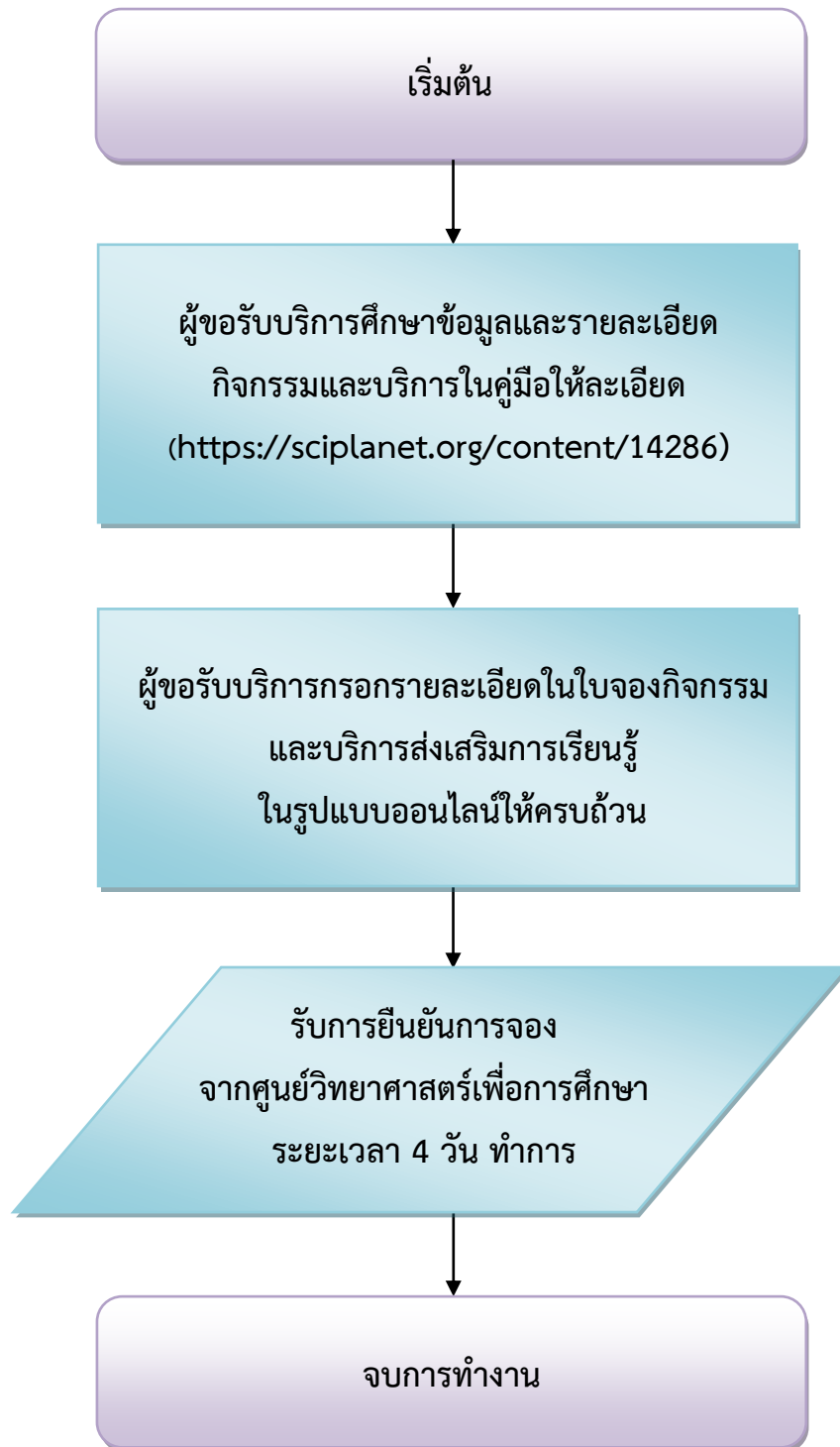
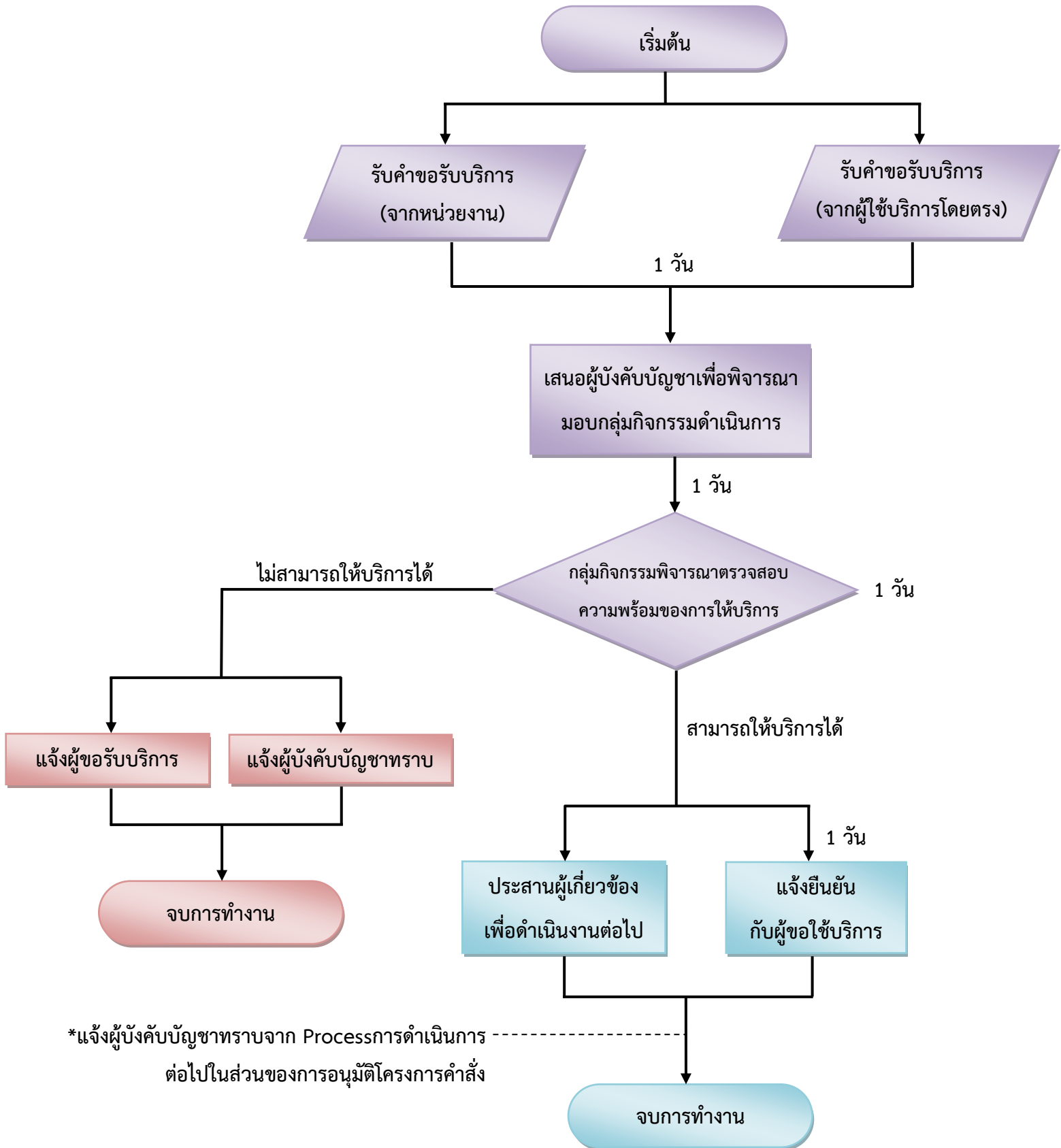


กระบวนการจองกิจกรรมและบริการส่งเสริมการเรียนรู้
ของศูนย์วิทยาศาสตร์เพื่อการศึกษา

ขั้นตอนการจองกิจกรรมและบริการส่งเสริมการเรียนรู้ (ผ่านระบบการจอง)



กระบวนการจอบกิจกรรมและบริการส่งเสริมการเรียนรู้
ของศูนย์วิทยาศาสตร์เพื่อการศึกษา
(แบ่งตามวิธีส่งคำขอรับบริการ)



*แจ้งผู้บังคับบัญชาทราบจาก Processการดำเนินการ
ต่อไปในส่วนของการอนุมัติโครงการคำสั่ง

อัตราการจัดเก็บเงินรายได้ของศูนย์วิทยาศาสตร์เพื่อการศึกษา
แนบท้ายประกาศศูนย์วิทยาศาสตร์เพื่อการศึกษา ลงวันที่ 12 พฤษภาคม พ.ศ. 2566

กิจกรรมที่ให้บริการ	อัตราการจัดเก็บ	หมายเหตุ
ก. กิจกรรมที่ให้บริการภายในศูนย์วิทยาศาสตร์เพื่อการศึกษา		
1. ค่าผ่านประตูเข้าชมท้องฟ้าจำลองกรุงเทพ		
1.1 รอบภาษาอังกฤษ	เด็ก คนละ 30 บาท ผู้ใหญ่ คนละ 50 บาท	เปิดบริการเฉพาะวันอังคาร รอบ 10.00 น.
1.2 รอบภาษาไทย	เด็ก คนละ 30 บาท ผู้ใหญ่ คนละ 50 บาท	- กรณีจองเป็นหมู่คณะของสถานศึกษา สามารถพิจารณาลดอัตราการจัดเก็บ ค่าใช้จ่าย หรือยกเว้นการเก็บค่าใช้จ่าย - คิดอัตราการจัดเก็บเท่ากันทั้งชาวไทย และชาวต่างชาติ
2. ค่าผ่านประตูเข้าชมนิทรรศการ	เด็ก คนละ 30 บาท ผู้ใหญ่ คนละ 50 บาท	
3. กิจกรรมการศึกษา (ภายในสถานที่)		
3.1 เรียนรู้ผ่านนิทรรศการ โดยมีวิทยากร นำชม ฟังคำบรรยาย ทำกิจกรรมเสริมและบันทึก ผลการเรียนรู้ผ่านบทปฏิบัติการ	คนละไม่เกิน 100 บาท	
3.2 กิจกรรมปฏิบัติการทดลอง (Lab)	คนละไม่เกิน 100 บาท	
3.3 กิจกรรมบรรยาย-สาธิต	คนละไม่เกิน 50 บาท	
3.4 การฝึกอบรม	คนละไม่เกิน 2,000 บาท	ไม่รวมค่าอาหาร เครื่องดื่ม ค่าที่พัก ค่าพาหนะ และค่าวัสดุซึ่งเรียกเก็บเท่าที่ จ่ายจริง
3.5 กิจกรรมการแสดงเสริมการเรียนรู้ แนวบูรณาการ	คนละไม่เกิน 100 บาท	
3.6 การแสดงทางวิทยาศาสตร์ (Science Show) รูปแบบ onsite	ไม่เกิน 1,000 บาทต่อรอบ	
3.7 ค่ายวิทยาศาสตร์	คนละไม่เกิน 100 บาท	ไม่รวมค่าอาหาร เครื่องดื่ม ค่าที่พัก ค่าพาหนะ และค่าวัสดุซึ่งเรียกเก็บเท่าที่ จ่ายจริง
3.8 กิจกรรมการเรียนรู้ที่ใช้ภาษา ต่างประเทศ	ตามอัตราที่ศูนย์วิทยาศาสตร์ เพื่อการศึกษากำหนด	

กิจกรรมที่ให้บริการ	อัตราการจัดเก็บ	หมายเหตุ
4. กิจกรรมการศึกษา (ภายนอกสถานที่) โดยเรียกเก็บจากหน่วยงานหรือสถานศึกษา ที่ขอรับบริการ		
4.1 นิทรรศการและกิจกรรมเสริมเคลื่อนที่	ไม่เกิน 1,000 บาท ต่อครั้ง	
4.2 ท้องฟ้าจำลองเคลื่อนที่	ไม่เกินวันละ 6,000 บาท	ไม่รวมค่าน้ำมันเชื้อเพลิง ซึ่งเรียกเก็บ เท่าที่จ่ายจริง
4.3 กิจกรรมบรรยายพร้อมตั้งกล้อง ดูดาวจริง	ไม่เกินวันละ 3,000 บาท	ไม่รวมค่าเบี้ยเลี้ยง ค่าพาหนะ ค่าที่พัก และค่าน้ำมันเชื้อเพลิง ซึ่งเรียกเก็บเท่าที่ จ่ายจริง
4.4 กิจกรรมชุดทดลองเคลื่อนที่	คนละไม่เกิน 100 บาท	ไม่รวมค่าเบี้ยเลี้ยง ค่าพาหนะ ค่าที่พัก และค่าน้ำมันเชื้อเพลิง ซึ่งเรียกเก็บเท่าที่ จ่ายจริง
4.5 การแสดงทางวิทยาศาสตร์ (Science Show)	ไม่เกิน 1,500 บาทต่อรอบ	ไม่รวมค่าเบี้ยเลี้ยง ค่าพาหนะ ค่าที่พัก และค่าน้ำมันเชื้อเพลิง ซึ่งเรียกเก็บเท่าที่ จ่ายจริง
4.6 ค่ายวิทยาศาสตร์นอกสถานที่	คนละไม่เกิน 200 บาท	ไม่รวมค่าอาหาร เครื่องดื่ม ค่าที่พัก ค่าพาหนะ และค่าวัสดุซึ่งเรียกเก็บเท่าที่ จ่ายจริง
4.7 กิจกรรมและสื่อการเรียนรู้ทางด้าน วิทยาศาสตร์และเทคโนโลยีในรูปแบบออนไลน์	ตามอัตราที่ศูนย์วิทยาศาสตร์ เพื่อการศึกษากำหนด	
5. ค่าบริการ การใช้อาคารสถานที่	ตามอัตราที่ศูนย์วิทยาศาสตร์ เพื่อการศึกษากำหนด	เอกสารแนบ 2
6. ค่าใช้บริการสื่อ วัสดุ อุปกรณ์	ตามอัตราที่ศูนย์วิทยาศาสตร์ เพื่อการศึกษากำหนด	
7. ค่าจำหน่ายผลิตภัณฑ์/ผลิตภัณฑ์	ตามอัตราที่ศูนย์วิทยาศาสตร์ เพื่อการศึกษากำหนด	
8. การยกเว้นการเก็บค่าใช้จ่าย การลดอัตราการ เก็บค่าใช้จ่ายให้แก่ผู้รับบริการรายได้	ให้อยู่ในดุลยพินิจของผู้บริหารศูนย์วิทยาศาสตร์เพื่อการศึกษา	

กฎหมายที่เกี่ยวข้อง

- พระราชบัญญัติส่งเสริมการเรียนรู้อัน พ.ศ. ๒๕๖๖
- ประกาศศูนย์วิทยาศาสตร์เพื่อการศึกษา เรื่อง ข้อกำหนดการใช้สถานที่ของศูนย์วิทยาศาสตร์เพื่อการศึกษา
- ประกาศศูนย์วิทยาศาสตร์เพื่อการศึกษา เรื่อง กำหนดอัตราการจัดเก็บเงินรายได้ของศูนย์วิทยาศาสตร์เพื่อการศึกษา